	Manual - 025	Página 1 de 3
	Elaboração da Folha de Pagamento	

Histórico das alterações		
Revisão	Data	Descrição
00	15/4/2019	Elaboração Inicial
01	07/04/2025	Atualização geral do documento

- 1- **Unidade Gestora:** Departamento Administrativo.

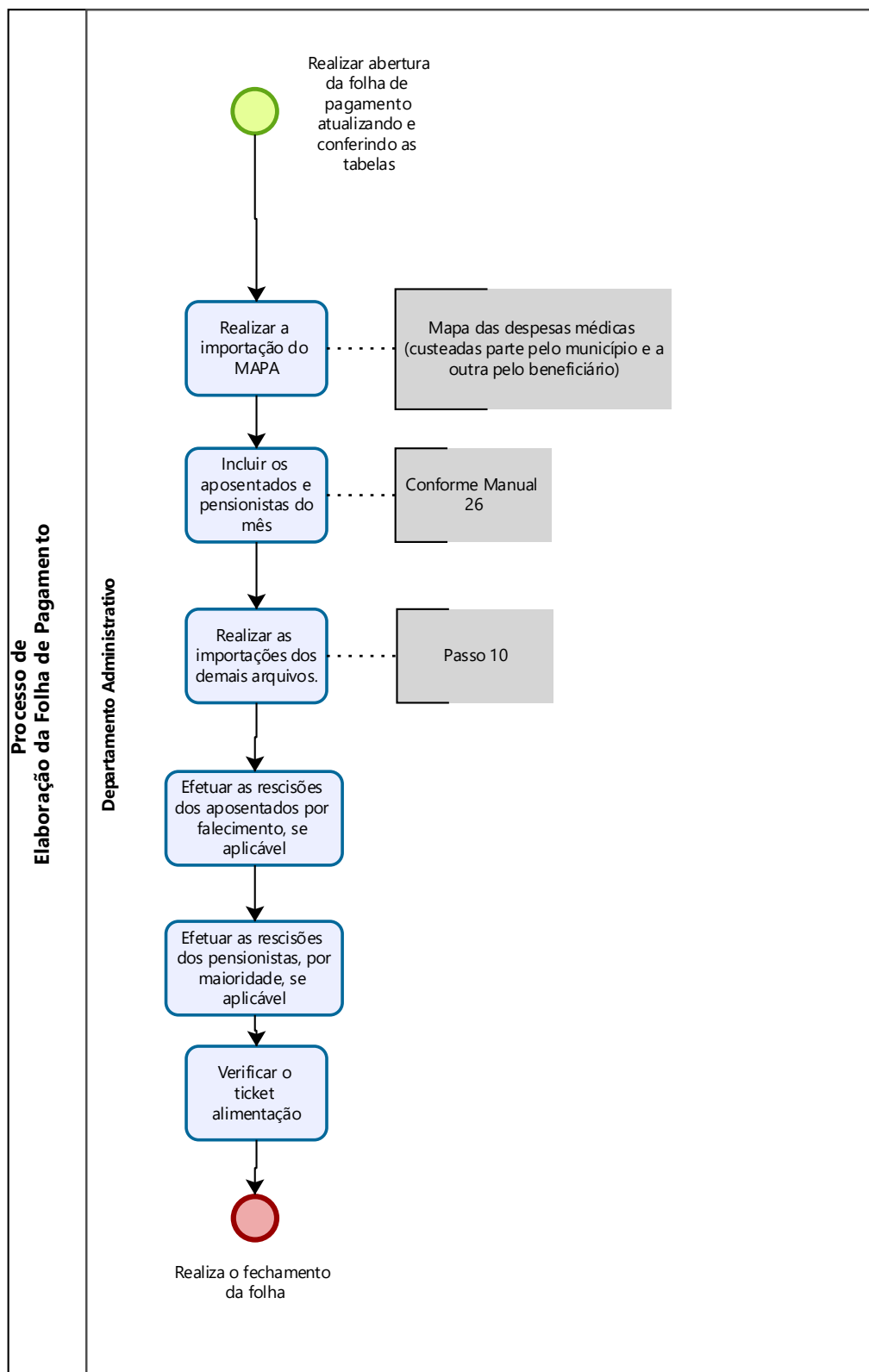
- 2- **Regulamentação utilizada:** Não aplicável.

- 3- **Objetivo:** Este manual tem por objetivo determinar as responsabilidades dos envolvidos neste processo, bem como descrever as atividades que são necessárias para executar o processo de Elaboração da Folha de Pagamento, assegurando desta forma a padronização de execução, desempenho, qualidade e reprodutividade deste processo.

- 4- **Aplicação:** Aplica-se ao departamento Administrativo.

- 5 - **Definições:** Não aplicável.

6- Mapeamento do Processo:



7- Descrição das Atividades:

Passo 10:

Realizar as importações dos arquivos:

- Sindserva (compras e farmácia)
- ASSP (Associação dos Servidores Públicos de Varginha)
- Zetra (Empréstimos consignados)
- CRES (Clube Recreativo dos Servidores Públicos)
- Seguro Auxiliadora
- Seguro Casserv
- Casserv/Unimed (despesas médicas)
- Casserv (compras e farmácia)
- Confirmar

8- Documentos vinculados a este manual: não aplicável.